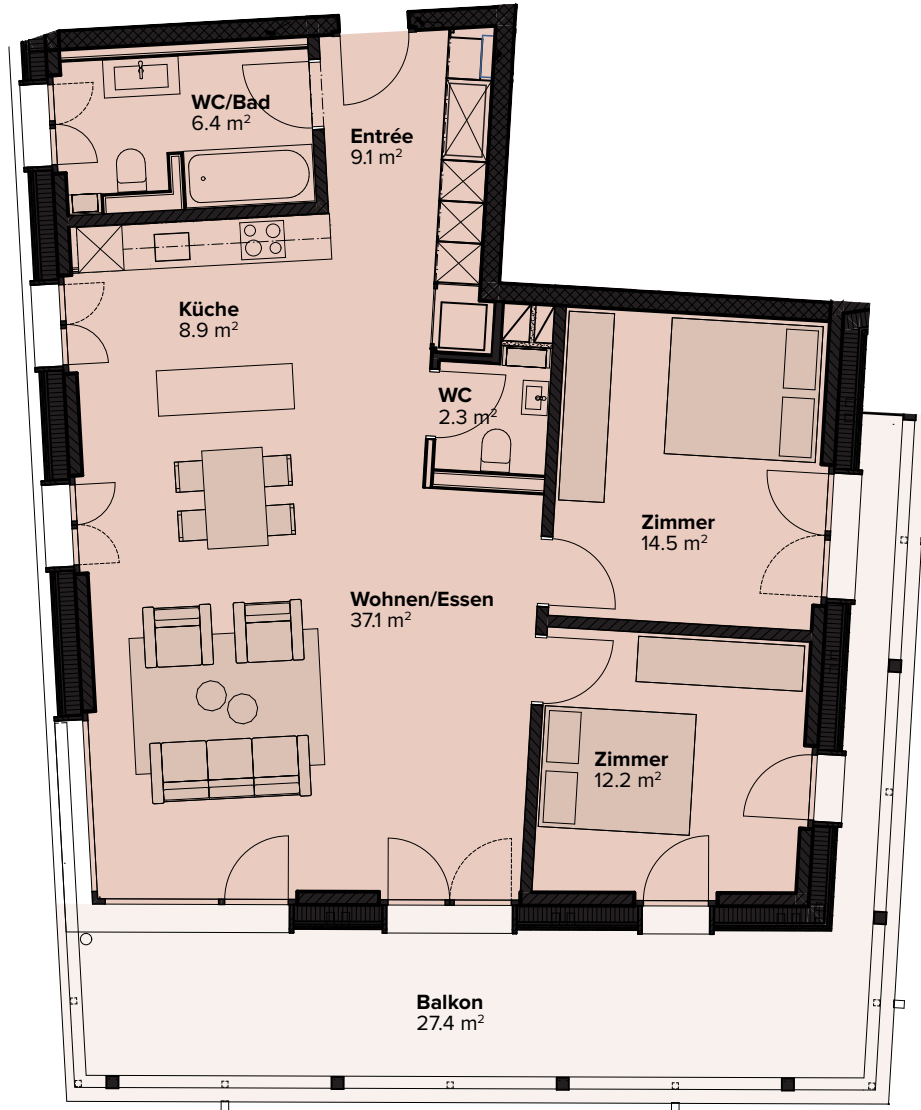


## HAUS C

3.5-01-01  
1. OG



1m (1:100)



### 3,5-Zimmer-Wohnung

Etage	1. OG
Bruttowohnfläche	90.5 m <sup>2</sup>
Balkon	27.4 m <sup>2</sup>
Keller	mind. 8 m <sup>2</sup>
Raumhöhe	2.48 m

#### Hinweis

Bautechnische und ausführungsbedingte Änderungen und Anpassungen sowie Materialwechsel bleiben bis Bauvollendung vorbehalten. Bei sämtlichen Flächen und Massen handelt es sich um Circa-Angaben. Bruttowohnfläche (BWF): Wohnfläche (Innenkante), exkl. Aussenwände, inkl. wohnungsinterner Schächte, inkl. Innenwände, exkl. Keller, exkl. Aussensitzplatz.

#### Vermarktung

H&B Real Estate AG  
Lagerstrasse 107  
8004 Zürich

#### Kontakt

Remo Zöbeli  
+41 44 575 70 47  
wohnen@hbre.ch

